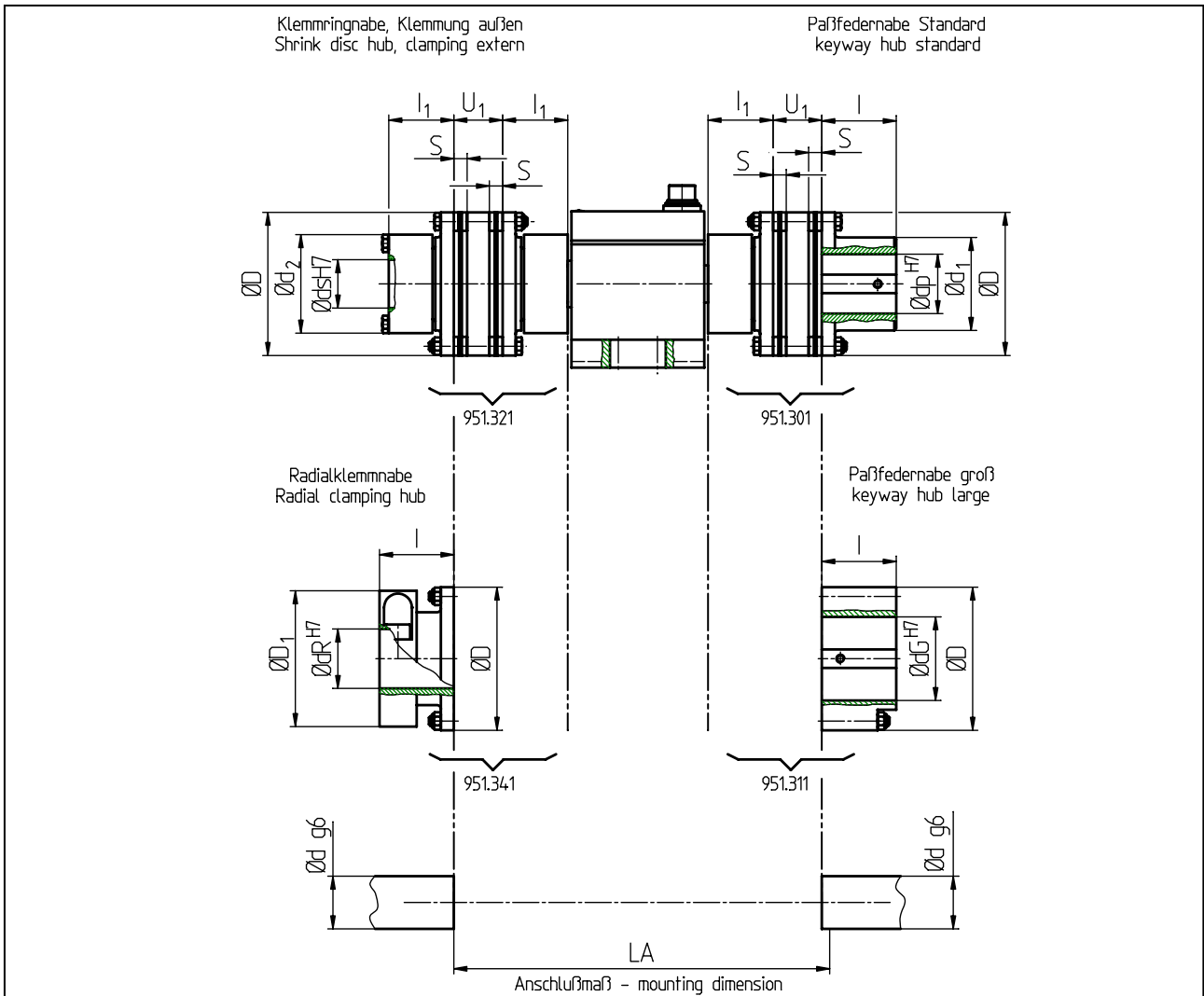


Drehmomentsensor Typ DR-2212 mit Kupplung 951.3_1
Torque sensor type DR-2212 with coupling 951.3_1 "same type for DR-2531"



TECHNISCHE DATEN - specifications

Typ 95...

Größe - size	Nenn Drehmoment - nominal torque M_{nom} [Nm]	Maximale Drehzahl - max. speed n_{max} [min ⁻¹]
16	160	13600
25	250	11800
64	640	8500
100	1000	7300
300	3000	6200
500	5000	5200

Die Wuchtgüte der Kupplung liegt bei mittleren Drehzahlen im Bereich Q 6,3 gemäß VDI-Richtlinien 2060.
Balancing quality of the coupling Q 6,3 according to VDI-characteristics 2060 with medium speed.

Messbereich nominal torque [Nm]	Typ 95.. Größe size	Abmessungen - dimensions [mm]															
		D	D1	ds		dP		dR		dG		d1	d2	l	l1	U1	LA
				min	max	min	max	min	max	min	max						
50/100	16	77	73	14	26	16	32	25	35	30	45	50	53	40	35	26,2	197,9
200	25	89	84	20	36	20	40	30	40	35	55	60	64	45	40	26,4	273,8
500	64	123	115	30	45	30	55	35	55	55	75	80	84	65	50	37,2	315,4
1000	100	143	135	35	55	35	70	40	68	65	95	100	104	75	55	38	338
2000	300	167	x	50	85	x	x	x	x	45	95	x	164	90	75	44,4	465,8
5000	500	198	x	60	100	x	x	x	x	60	115	x	198	100	90	52	481

Bei Bestellung bitte immer den gewünschten Ø d angeben. - Please specify requested bore Ø d at order.
x = nicht lieferbar - not available