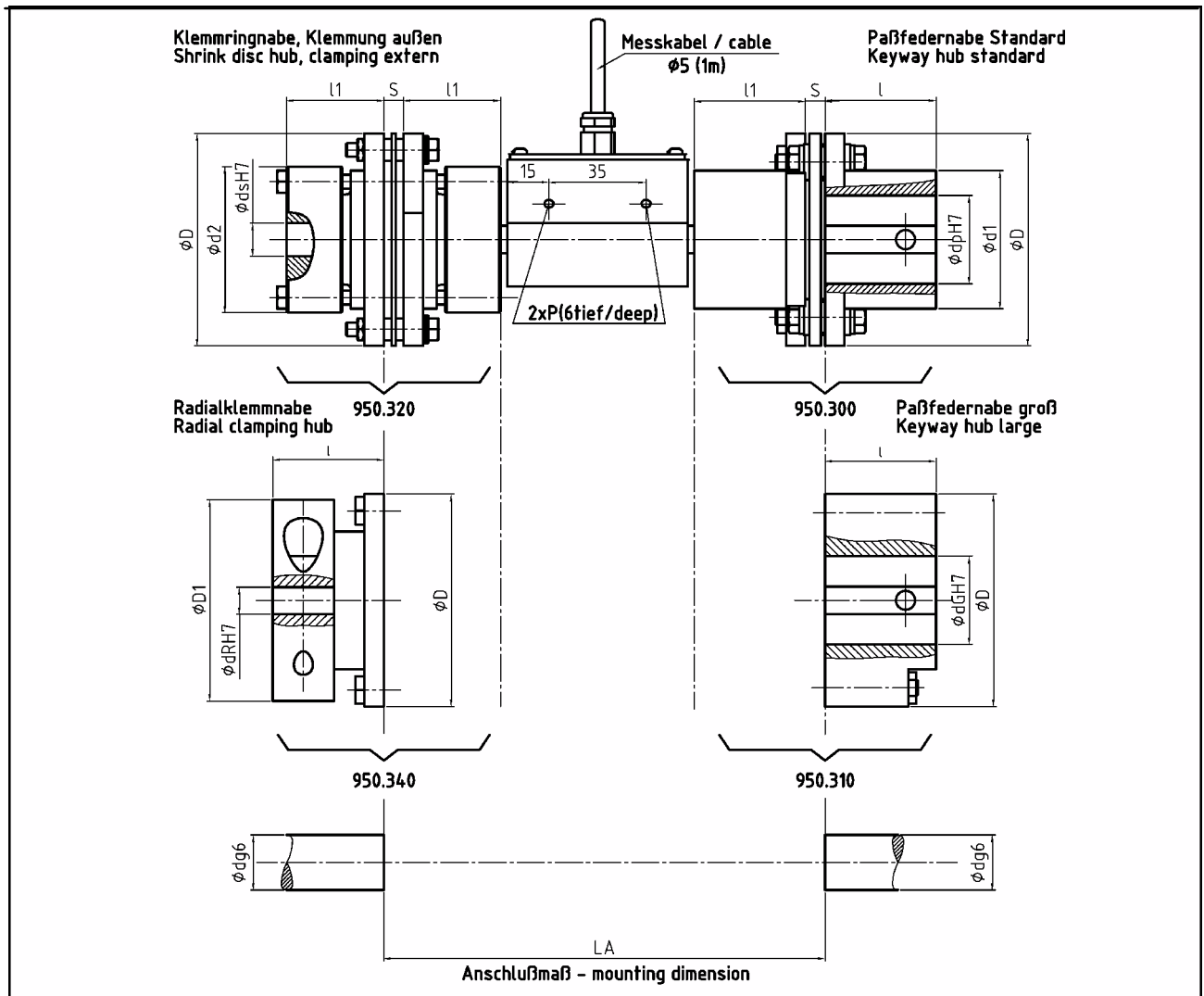


**Drehmomentsensor Typ DR-2477 mit Kupplung 950.3\_0**  
*torque sensor type DR-2477 with coupling 950.3\_0*



**TECHNISCHE DATEN -**

**Typ 95...**

| Größe - size | Maximalmoment - max. torque | Maximale Drehzahl - max. speed           |
|--------------|-----------------------------|--|
|              | TK <sub>max</sub><br>[Nm]   | N <sub>max</sub><br>[min <sup>-1</sup> ] |
| 16           | 160                         | 6000*                                    |
| 25           | 250                         | 6000*                                    |

\*erhöhte Drehzahl auf Anfrage - \*increased number of revolutions on request

Alle Teile der Kupplung werden allseitig bearbeitet und liegen somit bei mittleren Drehzahlen im Bereich Q 6,3 gemäß VDI-Richtlinien 2060.

*All elements of the coupling are machined all over and are there for in the range Q 6,3 according to VDI-characteristics 2060 with medium speed.*

| Messbereich<br>nominal torque<br>[Nm] | Typ 95..<br>Größe<br>size | Abmessungen n - dimensions [mm] |     |     |     |     |     |     |     |     |     |    |    |    |    |     |       |
|---------------------------------------|---------------------------|---------------------------------|-----|-----|-----|-----|-----|-----|-----|-----|-----|----|----|----|----|-----|-------|
|                                       |                           | D                               |     | ds  |     | dP  |     | dR  |     | dG  |     | d1 | d2 | l  | l1 | s   | LA    |
|                                       |                           | min                             | max | min | max | min | max | min | max | min | max |    |    |    |    |     |       |
| 50                                    | 16                        | 77                              | 73  | 14  | 26  | 16  | 32  | 25  | 35  | 30  | 45  | 50 | 53 | 40 | 35 | 7,1 | 166.2 |
| 100                                   | 16                        | 77                              | 73  | 14  | 26  | 16  | 32  | 25  | 35  | 30  | 45  | 50 | 53 | 40 | 35 | 7,1 | 174.2 |
| 200                                   | 25                        | 89                              | 84  | 20  | 36  | 20  | 40  | 30  | 40  | 35  | 55  | 60 | 64 | 45 | 40 | 7,2 | 176.4 |

Bei Bestellung bitte immer den gewünschten ø d angeben  
*Please specify requested bore ø d at order.*